

**Завдання II етапу**  
**Всеукраїнської олімпіади з економіки.**  
**9,10 клас. 2024-2025н.р.**  
**Тести.**

**1. Рівноважна ціна деякого товару збільшиться, а рівноважний обсяг виробництва зменшиться у результаті підвищення:**

- A) Ціни доповнюючого товару.  
B) Акцизного податку на цей товар.  
Б) Ціни товару-замінника.  
Г) Продуктивності праці.

**2. При зростанні доходів споживачів зростає частка витрат на наступні товари:**

- A) Товари першої необхідності.  
B) Всі нормальні товари.  
Б) Товари розкоші.  
Г) Товари нижчої споживчої якості

**3. Функція попиту описується рівнянням  $Q_D = 38 - 2P$ , а функція пропозиції  $Q_S = 3P - 12$ . За якої ціни дефіцит товару буде становити 10 одиниць?**

- A) 6.  
Б) 8.  
В) 10.  
Г) 12.

**4. Щоб визначити швидкість обігу грошей, необхідно:**

- A) Поділити загальну вартість проданих товарів на обсяг грошової маси.  
Б) Поділити грошову масу на кількість грошових купюр.  
B) Поділити загальну вартість проданих товарів на кількість торгових операцій.  
Г) Правильна відповідь відсутня.

**5. Черги є результатом:**

- A) Існування чорного ринку.  
Б) Адміністративного встановлення «підлоги ціни».  
B) Змови продавців.  
Г). Адміністративного встановлення «стелі ціни».

**6. Діаманти мають вищу ціну, ніж вода, тому, що**

- А) Загальна корисність діамантів перевищує загальну корисність води.
- Б) Загальна корисність води перевищує загальну корисність діамантів.
- В) За даних обсягів їх споживання гранична корисність діамантів вища, ніж гранична корисність води.
- Г) Правильна відповідь відсутня.

**7. Що з переліченого не призведе до зсуву кривої виробничих можливостей країни праворуч і вгору?**

- А) Залучення до сільського господарства раніше не використовуваних земель.
- Б) Зростання рівня цін в країні.
- В) Застосування нових технологій у промисловості.
- Г) Покращення якості освіти та збільшення частки людей з вищою освітою.

**8. Якщо ціни на товари А, Б, В однакові, то що має робити споживач, щоб максимізувати загальну корисність від їх споживання?**

- А) Купувати однакові кількості трьох товарів.
- Б) Витратити однакові частини доходу на кожен з них.
- В) Купувати їх у таких кількостях, щоб їхні загальні корисності були однаковими.
- Г) Купувати їх у таких кількостях, щоб їхні граничні корисності були однаковими.

**9. Що показує бюджетна лінія?**

- А) Усі можливі комбінації двох товарів, які приносять однакову корисність.
- Б) Усі можливі комбінації двох товарів, які приносять максимальну корисність за даного рівня доходів споживача.
- В) Усі можливі комбінації двох товарів, які доступні споживачу за умови повного використання його доходу.
- Г) Взаємозалежність між бюджетом споживача та величиною попиту на товар.

**10. Якщо два товари є взаємодоповнюючими, то зростання ціни на перший товар викличе**

- А) Падіння попиту на другий товар.
- Б) Зростання попиту на другий товар.
- В) Зростання величини попиту на другий товар.
- Г) Скорочення величини попиту на другий товар.

**11. Сучасні грошові системи розвинутих країн не включають**

- А) Випуск банкнот Центральним банком.
- Б) Введення офіційної грошової одиниці.
- В) Регулювання грошового обігу державою.
- Г) Визначення офіційного золотого вмісту грошей.

**12. Який із зазначених нижче випадків ілюструє дію закону попиту?**

- А) Зростання цін на автомобілі спричинило зниження попиту на бензин.
- Б) Очікувана інфляція збільшила попит на пальне.
- В) Зниження цін на нафту, спричинило зростання обсягу попиту на неї на світовому ринку.
- Г) Збільшення кількості електромобілів призвело до зниження попиту на бензин.

**13. Якщо збільшення випуску деякого товару з 50 до 60 тисяч одиниць на місяць супроводжувалось зростанням чисельності зайнятих на 20% і зростанням ціни на 40%, то продуктивність праці:**

- А) Не змінилась.
- Б) Зросла на 20%.
- В) Зросла на 40%.
- Г) Зросла на 60%.

**14. Функція пропозиції першого виробника  $Q_{s1} = -10 + 2P$ , другого  $Q_{s2} = -10 + P$ , а третього  $Q_{s3} = -21 + 3P$ . Розрахуйте сукупний ( загальний) обсяг ринкової пропозиції за ціною  $P = 8$  грн.**

А) 3

Б) 6

В) 7

Г) 9

**15. Швидкість обігу грошової одиниці зросла з 8 до 10 обертів. Ціни на товари та послуги спочатку зросли на 25%, а потім ще на 1/5 при одночасному скороченні обсягу випуску продукції на 20%. Дані свідчать, що грошова маса**

А) Збільшилась на 4%.

Б) Зменшилась на 4%.

В) Збільшилась на 40%.

Г) Зменшилась на 40%.

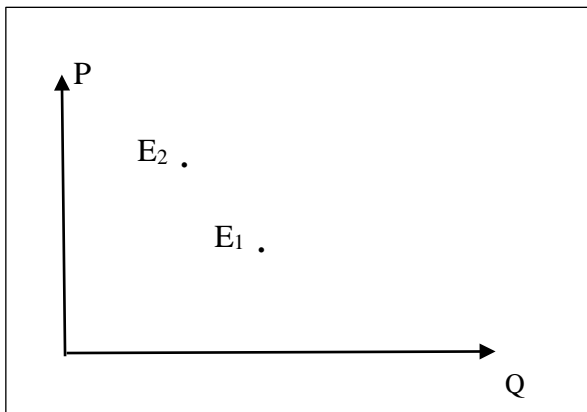
**Творче завдання 1. (5 балів)**

Якщо держава встановлює максимально можливу величину ціни на певний товар або послугу, то:

А. Яка ситуація виникне на ринку? (відповідь обґрунтуйте за допомогою графічного методу)

Б. Хто буде нести втрати від такого регулювання і в чому вони проявляються?

**Творче завдання 2. (5 балів).**



Графік попиту – спадна функція, а пропозиції – зростаюча.

Наведіть три події, які можуть перемістити точку рівноваги з положення  $E_1$  у положення  $E_2$ .

Проілюструйте ситуацію графічно.

**Задача № 1 (10 балів).**

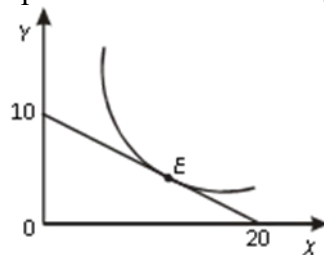
Графічне зображення вибору споживача наведено на рисунку. Крива байдужості описується рівнянням  $U = 2X \cdot Y$ . Рівновага споживача досягається в точці  $E$ .

1) Знайдіть ціни товарів  $X$  та  $Y$ , якщо відомо, що ціна товару  $X$  на 15 грн. менша, ніж товару  $Y$ .

2) Знайдіть величину місячного доходу споживача.

3) Запишіть рівняння зображеної бюджетної лінії.

4) Знайдіть загальну корисність споживача від споживання товарів  $X$  та  $Y$  у точці  $E$ .



### Задача 2 (10 балів).

Фермер на трьох полях може виростити такий урожай пшениці або жита:

Поле	Пшениця, т	Жито, т
I	40	10
II	40	20
III	20	20

Виконайте такі завдання:

1. Побудуйте криву виробничих можливостей фермерського господарства.
2. Охарактеризуйте чи є ефективними такі комбінації виробництва: а) 40 т пшениці і 20 т жита; б) 80 т пшениці і 40 т жита.
3. Визначте альтернативну вартість виробництва перших 10 т пшениці.
4. Розрахуйте, який обсяг пшениці фермер може виростити разом з 30 т жита та обчисліть альтернативну вартість виробництва 30 т жита.
5. Визначте який обсяг пшениці та жита необхідно додатково виготовити для досягнення ефективної комбінації виробництва, якщо на даний момент фермер виростив 90 т пшениці та 5 т жита.

**Час виконання завдань – 3 години.**

## Завдання II етапу Всеукраїнської олімпіади з економіки.

2024-2025 н.р.

**11 клас.**

### Тести.

За кожну правильну відповідь нараховується 1 бал.

**1. Згідно із концепцією «невидимої руки ринку» А. Сміта, пріоритетність особистого інтересу:**

- А) Зменшує економічний добробут суспільства.
- Б) Потребує державного регулювання економіки
- В) Примушує виробників урахувати інтереси споживачів.
- Г) Гарантує отримання доходів усім економічним суб'єктам.

**2. Припустимо, що  $\frac{MU_A}{MU_B} = 6$ ,  $\frac{P_A}{P_B} = 5$ . Це означає, що:**

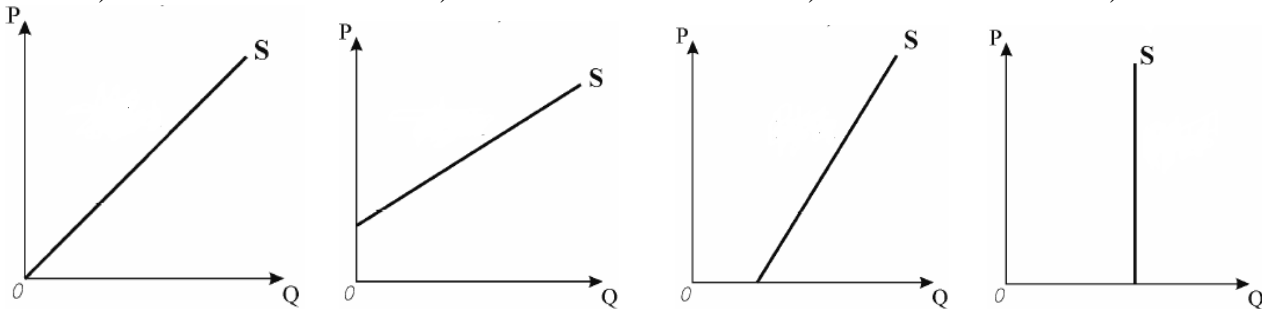
- А) Для досягнення рівноваги варто більше купити товару А і менше товару В.
- Б) Для досягнення рівноваги варто менше купити товару А і більше товару В.
- В) Споживач знаходиться в стані рівноваги.
- Г) Правильна відповідь відсутня.

**3. За допомогою якого виразу можна обчислити кінцеву суму депозиту, якщо початкова сума становила 20000 грн, термін 6 міс., ставка процента – 24% річних? Врахуйте, що проценти нараховуються щомісячно і вкладник не забирає їх з банку.**

- А)  $20000 \cdot (1 + 0,24 \cdot 6)$
- Б)  $20000 \cdot (1 + 0,24/6)^6$
- В)  $20000 \cdot (1 + 0,24/12)^6$
- Г)  $20000 \cdot (1 + 0,24)^6$

**4. Визначте, на якому з графіків коефіцієнт еластичності пропозиції за ціною більше 1:**

А) Б) В) Г)



**5. Внутрішні (неявні) витратами підприємця є:**

- А) Штрафи за ухилення від сплати податків до державного бюджету.
- Б) Неотриманий підприємцем додатковий прибуток у зв'язку з подорожанням альтернативних ресурсів, необхідних для виробництва продукції.
- В) Виплачена працівникам зарплата «у конвертах», що не відображається в офіційній бухгалтерській звітності.
- Г) Неотриманий підприємцем процент за сумою депозиту, яку він вклав у власний бізнес.

**6. На проміжній ділянці кривої сукупної пропозиції моделі AD-AS наслідками збільшення курсу іноземної валюти (за інших незмінних умов) буде:**

- А) Зменшення обсягу реального ВВП і зниження загального рівня цін.
- Б) Збільшення обсягу реального ВВП і підвищення загального рівня цін.
- В) Зменшення обсягу реального ВВП і підвищення загального рівня цін.
- Г) Збільшення обсягу реального ВВП за незмінного загального рівня цін.

**7. Умовами, за яких фірма на досконало конкурентному ринку максимізує прибуток, є:**

- А)  $P = MC$  та  $P \leq AVC$ .
- Б)  $P = MC$  та  $P > ATC$ .
- В)  $MR = MC$  та  $P = ATC$ ;
- Г)  $MR = MC$  та  $AVC < P < ATC$ .

**8. У результаті якої комбінації еластичності попиту та еластичності пропозиції тягар акцизного податку легше всього перекласти на споживача?**

Попит	Пропозиція
А) еластичний	еластична;
Б) нееластичний	нееластична;
В) еластичний	нееластична;
Г) нееластичний	еластична.

**9. При обчисленні ВВП не враховується вартість:**

- А) Придбаних акцій корпорації «Хліб».
- Б) будівництва нового приміщення для худоби.
- В) Придбаних інструментів у роздрібній торгівлі.
- Г) Придбаних фермером предметів побуту для своєї родини.

**10. Одним з проявів глобалізації є зняття обмежень на переміщення робочої сили. Попит на працю у країні А представлено функцією:  $D_L = 11 - W$ , пропозиція праці:  $S_L = 2W - 4$ . У країні Б відповідно:  $D_L = 27 - 3W$ ,  $S_L = -9 + 6W$ , де  $W$  – реальна заробітна плата в євро. Визначте потенційний рух робочої сили:**

- А) З країни А у країну Б.
- Б) З країни Б у країну А.
- В) Умови на ринку праці в обох країнах рівносильні, тому міграція економічно не вигідна.
- Г) Міграція ніяк не залежить від попиту та пропозиції на ринках праці.

**11. Яке з наступних стверджень, що характеризує зв'язок між середніми і граничними витратами, є хибним?**

- А) AVC досягає мінімального рівня, коли стає рівним MC.
- Б)  $MC=AVC$  при мінімальному рівні AVC.
- В) ATC продовжує знижуватися до тих пір, поки зменшується MC.
- Г) ATC знижується, якщо  $MC < ATC$ .

**12. Фірма на конкурентному ринку продає продукт за ціною 45 гривень. Трудовий ресурс вона купує за 30 гривень за годину. Останній робітник, найнятий фірмою, збільшить загальний обсяг виробництва з 16 до 20 одиниць. Який граничний грошовий продукт створив цей робітник?**

- А) 15 гривень.
- Б) 30 гривень.
- В) 45 гривень.
- Г) 180 гривень.

**13. Функція пропозиції першого виробника  $Q_{s1} = -10 + 2P$ , другого виробника  $Q_{s2} = -10 + P$ , а третього  $Q_{s3} = -21 + 3P$ . Розрахуйте сукупний (загальний) обсяг ринкової пропозиції за ціною  $P = 8$  грн.**

- А) 3
- Б) 6
- В) 7
- Г) 9

**14. «Ефект доходу» описується наступною ситуацією:**

- А) Підвищення грошових доходів дозволяє споживачу купувати більшу кількість товарів.
- Б) При зниженні ціни товару споживач буде купувати його більше, тому що цей товар став відносно дешевшим.
- В) При зниженні ціни товару споживач зможе купити цього товару більше при тій же величині грошового доходу.
- Г) Підвищення грошового доходу дозволяє збільшити загальну корисність від споживання даних товарів.

**15. За даними таблиці визначте собівартість одиниці продукції та рентабельність:**

Ціна	Обсяг виробленої та реалізованої продукції	Прибуток
110	2000	20 000

- А) Собівартість одиниці продукції – 100 г.о., а рентабельність – 110%.
- Б) Собівартість одиниці продукції – 110 г.о., а рентабельність – 10%.
- В) Собівартість одиниці продукції – 110 г.о., а рентабельність – 110%.
- Г) Собівартість одиниці продукції – 100 г.о., а рентабельність – 10%.

### Творче завдання 1. (5 балів)

Підприємець отримав два звіти про діяльність фірми: від бухгалтера і економіста. Він побачив цілком різні дані про величину прибутку. Крім цього, в одному звіті це додатна величина, а в другому – від'ємна.

- А. Чи можлива така ситуація при умові, що ніхто не помилився у підрахунках?
- Б. Яке рішення має прийняти підприємець при аналізі поданих звітів?

### Творче завдання 2. (5 балів)

Якщо держава встановлює мінімально можливу величину ціни на певний товар або послугу, то:

- А. Яка ситуація виникне на ринку? (відповідь обґрунтуйте за допомогою графічного методу)
- Б. Хто буде нести втрати від такого регулювання і в чому вони проявляються?

### Задача 1 (10 балів).

Пропозиція на ринку туристичних путівок описувалася рівнянням  $Q_s = 2000 + 4P$ . Після зростання доходів споживачів на 25%, та введення податку на послуги туроператорів в розмірі  $t$  г.о. за путівку графік попиту змістився паралельно до початкового, а цінова еластичність пропозиції в новій точці рівноваги дорівнює одиниці.

- 1) Знайдіть кількість проданих путівок після введення податку, якщо надходження до бюджету від податку склали 2 млн. г.о.
- 2) Знайдіть нове рівняння попиту, якщо цінова еластичність попиту в новій точці рівноваги дорівнює -2.
- 3) Знайдіть початкове рівняння попиту, якщо після зростання доходів споживачів та введення податку на виробників кількість реалізованих путівок знизилась на 20%.
- 4) Проілюструйте ситуацію графічно.

### Задача №2 (10 балів)

Діяльність конкурентної фірми характеризується наступними показниками:

$TR = 18$  млн. грн.;  $VC = 4$  млн. грн.;  $FC = 8$  млн. грн.;  $ATC = 4$  грн.;  $MC = 6,1$  грн.

- 1. Визначте, у якому періоді розглядається діяльність даної фірми. Відповідь обґрунтуйте.
- 2. Оцініть становище фірми і на основі аналізу даних показників оберіть варіант поведінки фірми з метою оптимізації її діяльності (зупинити виробництво, скоротити обсяг виробництва, розширити обсяг виробництва, залишити обсяг виробництва без змін).
- 3. Проілюструйте ситуацію графічно.

**Час виконання завдань – 3 години.**